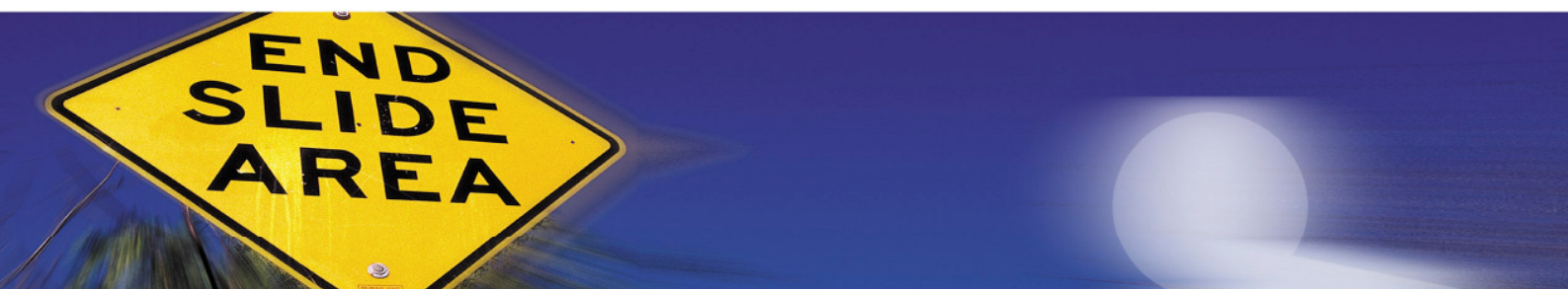


InfoStore DMS iSeries

InfoStore ENTRY DMS



Das InfoStore ENTRY-DMS Paket ist eine Archivlösung, welche für kleine und mittlere Unternehmen zusammengestellt wurde. Es umfasst ein Basissystem inkl. Archivierung von SCS Spoolfiles und einen DocumentViewer für die grafische Ansicht und Anzeige der archivierten Dokumente.

InfoStore ENTRY DMS

iSeries InfoStore



InfoStore Document Management steht für innovative und bewährte Produkte, mit denen die individuellen Anforderungen von kleinen Betrieben bis hin zu mittelständischen Unternehmen mit komplexen Infrastrukturen umgesetzt werden können.

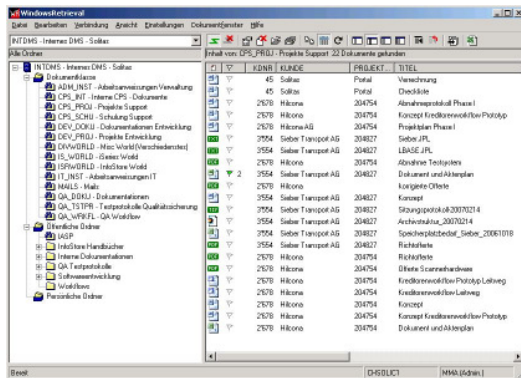
Branchenunabhängig

Die elektronische Spool-Archivierung und Ablage von Dokumenten ist grundsätzlich für alle Branchen geeignet. Sie kann in allen Unternehmen nutzbringend eingesetzt werden, in denen ein ständiger Informationsfluss besteht.

InfoStore ENTRY DMS

Das ENTRY DMS umfasst folgende InfoStore-Module in einem Standardpaket:

- ▶ InfoStore Archiv Basissystem für 5 oder 10 gleichzeitige Benutzer (ConCurrent)
- ▶ iSeriesCold für die Archivierung von SCS-Spoolfiles
- ▶ Grafische Benutzeroberfläche mit dem Windows-Retrieval DMS für die Recherche und Anzeige archivierter Dokumente



Anzeige im Windows Retrieval DMS

Suchen und Finden



InfoStore beinhaltet ein leistungsfähiges Retrieval-Management und gewährleistet die Suche nach Dokumenten ohne Einschränkung über alle Arten von Dokumenten hinweg. Für jedes Dokument können beliebig viele Suchbegriffe in die Index-Datenbank aufgenommen werden.

Alle Dokumente unterliegen dem InfoStore Datenschutz. Dieser regelt, welche Benutzer in welchen Archiven Dokumente suchen, anzeigen oder ausdrucken dürfen.

COLD-Massendatenarchivierung



Um Daten in InfoStore abzulegen und archivieren zu können, steht das Module „COLD“ für die klassische Massendatenarchivierung als Archivierung von Dokumenten bereit.

Die Dokumente werden sofort für die Bearbeitung und Archivierung bereitgestellt und zum Druck freigegeben. In einer Arbeitsdatei werden die einzelnen Dokumente nach vordefinierten fixen oder variablen Identifikationsbegriffen (Indizes) erkannt.

Auch technische Parameter wie Job ID, oder Datum können in Cold eingestellt und mit dem Dokument in das Archiv übergeben werden.



Bei der Archivierung von IPDS oder AFP Spoolfiles werden die Dokumente mit einem Konvertierungsprogramm in PDF, TIF oder HTML Formate umgewandelt. Eine seitenweise Auftrennung der Formate ist jederzeit möglich.

Mit dem Einsatz von InfoStoreCold wird sichergestellt, dass sämtliche Dokumente die definiert wurden, vollautomatisch im Archiv abgelegt werden.

ENTRY Packages

ENTRY DMS für 5 User	EUR 6'400.—
ENTRY DMS für 10 User	EUR 9'000.—
ENTRY WorkStationScan	EUR 2'000.—

Kontakt

Solitas Informatik AG
Bahnhofstrasse 21b
CH 9471 Buchs
Tel +41 81 755 55 00
Email info@solitas.com

